

รายงานสถิติเกี่ยวกับการติดตั้งระบบ GPS

ณ วันที่ 11 ตุลาคม 2563

1. จำนวนผู้ให้บริการ GPS ที่เชื่อมต่อข้อมูลกับกรมการขนส่งทางบก 185 ราย
2. จำนวนผู้ให้บริการ GPS และจำนวนรุ่น GPS ที่ได้รับการรับรองจากกรม

จำนวนผู้ให้บริการ GPS ที่ได้รับการรับรองจากกรม(ราย)	จำนวนรุ่น GPS ที่ได้รับการรับรองจากกรม (รุ่น)
134	427

3. จำนวนรถที่เชื่อมต่อข้อมูลกับศูนย์ GPS

รถโดยสารประจำทาง	รถโดยสารไม่ประจำทาง	รถบรรทุกไม่ประจำทาง	รถบรรทุกส่วนบุคคล	รถอื่นๆ	รวม
20,219	57,194	138,656	226,460	44,752	487,281

4. จำนวนรถที่ต้องติดตั้ง GPS และที่ติดตั้ง GPS แล้ว

ประเภทรถ	จำนวนรถที่ต้องติดตั้ง GPS (คัน)	จำนวนรถที่ติดตั้ง GPS แล้ว (คัน)	รถที่ติดตั้ง GPS แล้ว (ร้อยละ)	ความเร็วเกิน (คัน)	ร้อยละของรถที่ใช้ความเร็วเกิน	ความเร็วสูงสุด (กม./ชม.)	ความเร็วเกินเฉลี่ย (กม./ชม.)
รถโดยสาร							
•ประจำทาง	19,525	17,365	88.94	387	2.23	136	95.40
- หมวด 1	4,824	4,037	83.69				
- หมวด 2	7,351	6,814	92.69				
- หมวด 3	7,350	6,514	88.63				
•ไม่ประจำทาง	60,621	57,194	94.35	496	0.87	128	96.76
รวมรถโดยสาร	80,146	74,559	93.03	883	1.18		96.16
รถบรรทุก							
•ไม่ประจำทาง	145,935	138,656	95.01	102	0.07	116	97.91
•ส่วนบุคคล	251,729	226,460	89.96	94	0.04	128	99.20
รวมรถบรรทุก	397,664	365,116	91.82	196	0.05		98.53
รวมทั้งหมด	477,810	439,675	92.02	1,079	0.25		96.59

5. จำนวนรถตู้โดยสารที่ต้องติดตั้ง GPS และที่ติดตั้ง GPS แล้ว

ประเภทรถ	จำนวนรถที่ต้องติดตั้ง GPS (คัน)	จำนวนรถที่ติดตั้ง GPS แล้ว (คัน)	รถที่ติดตั้ง GPS แล้ว (ร้อยละ)	ความเร็วเกิน (คัน)	ร้อยละของรถที่ใช้ความเร็วเกิน	ความเร็วสูงสุด (กม./ชม.)	ความเร็วเกินเฉลี่ย (กม./ชม.)
•ประจำทาง	10,344	9,070	87.68				
- หมวด 1	3,469	2,856	82.33				
- หมวด 2	3,475	2,956	85.06	143	4.84	136	95.54
- หมวด 3	3,400	3,258	95.82				
•ไม่ประจำทาง	32,246	30,082	93.29				
รวมทั้งหมด	42,590	39,152	91.93				

6. จำนวนรถโดยสาร 2 ชั้น ที่ต้องติดตั้ง GPS และที่ติดตั้ง GPS แล้ว

ประเภทรถ	จำนวนรถที่ต้องติดตั้ง GPS (คัน)	จำนวนรถที่ติดตั้ง GPS แล้ว (คัน)	รถที่ติดตั้ง GPS แล้ว (ร้อยละ)	ความเร็วเกิน (คัน)	ร้อยละของรถที่ใช้ความเร็วเกิน	ความเร็วสูงสุด (กม./ชม.)	ความเร็วเกินเฉลี่ย (กม./ชม.)
•ประจำทาง	1,408	1,408	100.00	55	3.91	119	95.80
•ไม่ประจำทาง	5,130	4,747	92.53	122	2.57	121	96.27
•ส่วนบุคคล	32	19	59.38	0	0.00	0	0.00
รวมทั้งหมด	6,570	6,174	93.97	177	2.87		96.12

7. จำนวนรถพยาบาลที่เชื่อมต่อข้อมูลกับศูนย์ GPS

หน่วย : คัน

รย.1	รย.2	รย.3	รวม
951	182	15	1,148

รายงานสถิติการกระทำความผิดจากระบบ GPS รถทุกประเภท ทั่วประเทศ

เดือน ตุลาคม 2563

หน่วย : คัน

วันที่		1 ต.ค.	2 ต.ค.	3 ต.ค.	4 ต.ค.	5 ต.ค.	6 ต.ค.	7 ต.ค.	8 ต.ค.	9 ต.ค.	10 ต.ค.	11 ต.ค.	12 ต.ค.	13 ต.ค.	14 ต.ค.	15 ต.ค.	ค่าเฉลี่ยจำนวนรถ ที่กระทำผิด		
รถโดยสาร	ประจำทาง	ความเร็วเกิน	363	388	376	436	407	371	305	257	327	319	387					358	
		ไม่แสดงตน	1,967	2,864	1,843	2,011	2,236	3,304	2,153	1,919	2,012	1,851	1,964					2,193	
		ชั่วโมงการทำงานเกิน	2,697	3,123	3,441	3,878	4,047	2,698	3,846	3,831	4,375	3,666	3,441					3,549	
	ไม่ประจำทาง	ความเร็วเกิน	342	344	400	450	323	289	313	263	377	419	496						365
		ไม่แสดงตน	2,366	6,733	2,367	2,187	2,791	6,325	2,621	2,564	2,741	2,630	2,198						3,229
		ชั่วโมงการทำงานเกิน	553	801	1,448	1,758	1,306	651	831	951	1,277	1,955	1,827						1,214
	ส่วนบุคคล	ความเร็วเกิน	4	4	5	9	3	5	3	7	4	4	6						5
		ไม่แสดงตน	16	53	15	7	19	42	12	16	20	12	7						20
		ชั่วโมงการทำงานเกิน	1	0	1	0	0	1	2	0	1	1	2						1
รถบรรทุก	ไม่ประจำทาง	ความเร็วเกิน	207	177	161	102	144	188	193	136	169	141	102						156
		ไม่แสดงตน	27,131	34,039	22,241	14,360	26,021	36,058	28,912	27,444	26,587	23,132	14,432						25,487
		ชั่วโมงการทำงานเกิน	19,717	18,009	20,439	16,049	21,283	19,367	26,054	25,428	24,613	20,716	15,971						20,695
	ส่วนบุคคล	ความเร็วเกิน	135	153	114	91	132	164	137	98	109	113	94						122
		ไม่แสดงตน	16,313	34,313	14,064	10,591	16,591	30,225	17,249	15,427	13,946	13,683	9,814						17,474
		ชั่วโมงการทำงานเกิน	7,540	6,487	8,751	7,983	9,989	6,773	10,694	9,653	9,148	8,516	7,598						8,467

รายงานสถิติการกระทำความผิดจากระบบ GPS รถทุกประเภท ทั่วประเทศ

เดือน ตุลาคม 2563

หน่วย : ร้อยละ

วันที่		1 ต.ค.	2 ต.ค.	3 ต.ค.	4 ต.ค.	5 ต.ค.	6 ต.ค.	7 ต.ค.	8 ต.ค.	9 ต.ค.	10 ต.ค.	11 ต.ค.	12 ต.ค.	13 ต.ค.	14 ต.ค.	15 ต.ค.	ค่าเฉลี่ยร้อยละรถ ที่กระทำความผิด	
รถโดยสาร	ประจำทาง	ความเร็วเกิน	2.07	2.23	2.16	2.50	2.34	2.13	1.75	1.48	1.88	1.84	2.23					2.06
		ไม่แสดงตน	11.21	16.43	10.57	11.53	12.83	19.00	12.37	11.06	11.59	10.66	11.31					12.60
		ชั่วโมงการทำงานเกิน	15.37	17.92	19.74	22.24	23.23	15.51	22.10	22.08	25.21	21.11	19.82					20.39
	ไม่ประจำทาง	ความเร็วเกิน	0.59	0.60	0.69	0.78	0.56	0.50	0.55	0.46	0.66	0.73	0.87					0.64
		ไม่แสดงตน	4.05	11.69	4.11	3.79	4.85	11.03	4.56	4.48	4.79	4.60	3.84					5.62
		ชั่วโมงการทำงานเกิน	0.95	1.39	2.51	3.05	2.27	1.13	1.45	1.66	2.23	3.42	3.19					2.11
รถบรรทุก	ไม่ประจำทาง	ความเร็วเกิน	0.15	0.13	0.12	0.07	0.10	0.14	0.14	0.10	0.12	0.10	0.07					0.11
		ไม่แสดงตน	19.48	24.57	16.04	10.36	18.77	26.04	20.85	19.82	19.18	16.68	10.41					18.38
		ชั่วโมงการทำงานเกิน	14.16	13.00	14.74	11.57	15.35	13.98	18.79	18.36	17.76	14.94	11.52					14.93
	ส่วนบุคคล	ความเร็วเกิน	0.06	0.07	0.05	0.04	0.06	0.07	0.06	0.04	0.05	0.05	0.04					0.05
		ไม่แสดงตน	7.22	15.21	6.23	4.69	7.35	13.40	7.63	6.82	6.17	6.05	4.33					7.73
		ชั่วโมงการทำงานเกิน	3.34	2.88	3.88	3.53	4.42	3.00	4.73	4.27	4.04	3.76	3.36					3.75
ค่าเฉลี่ยรวม รถทุกประเภท	ความเร็วเกิน	0.24	0.24	0.24	0.25	0.23	0.23	0.22	0.17	0.22	0.23	0.25					0.23	
	ไม่แสดงตน	10.83	17.75	9.22	6.63	10.84	17.30	11.59	10.78	10.31	9.40	6.46					11.01	
	ชั่วโมงการทำงานเกิน	6.92	6.47	7.75	6.75	8.34	6.72	9.42	9.08	8.97	7.93	6.56					7.72	

รายงานสถิติการกระทำความผิดจากระบบ GPS รถทุกประเภท กรุงเทพมหานคร

เดือน ตุลาคม 2563

หน่วย : คัน

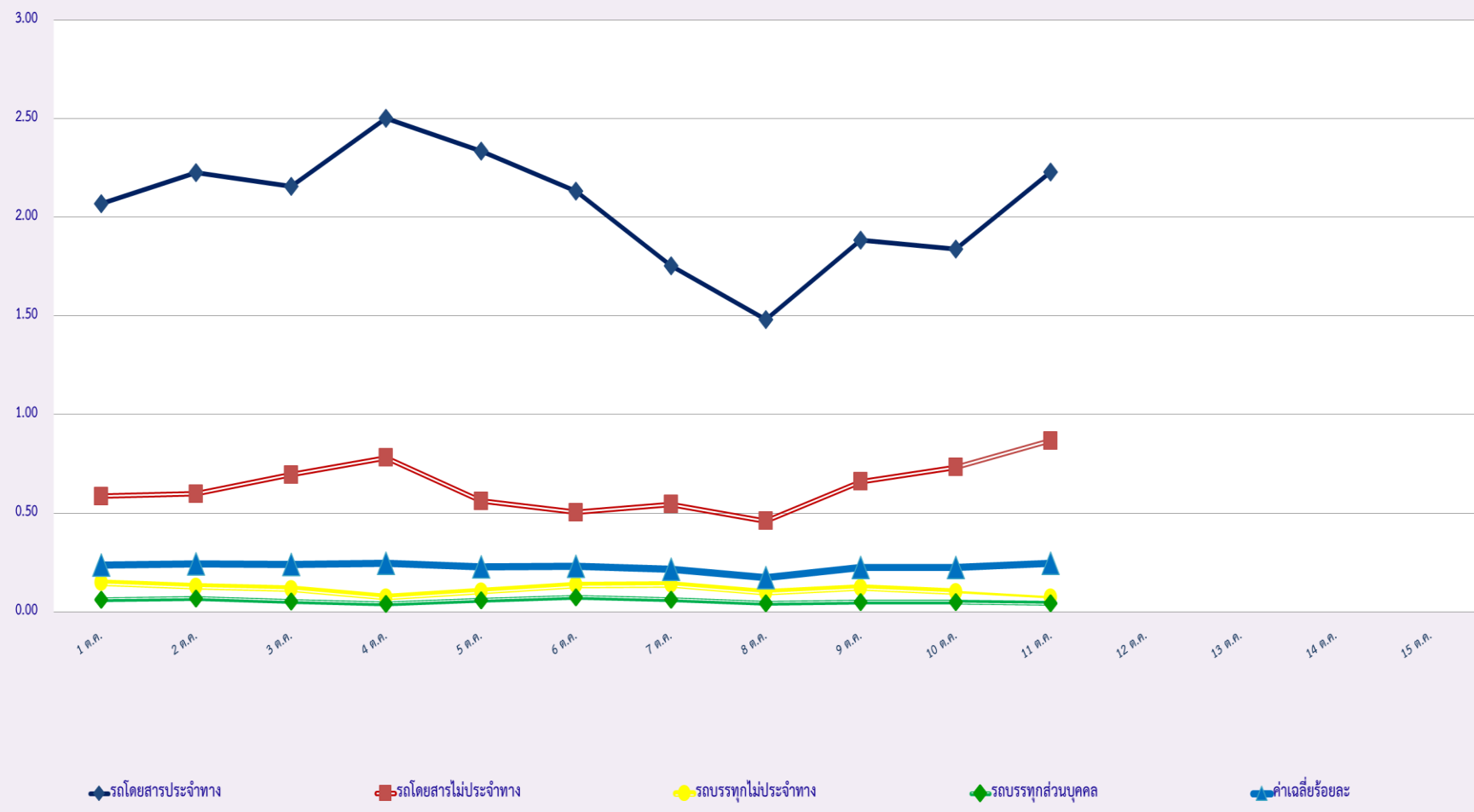
วันที่		1 ต.ค.	2 ต.ค.	3 ต.ค.	4 ต.ค.	5 ต.ค.	6 ต.ค.	7 ต.ค.	8 ต.ค.	9 ต.ค.	10 ต.ค.	11 ต.ค.	12 ต.ค.	13 ต.ค.	14 ต.ค.	15 ต.ค.	ค่าเฉลี่ยจำนวนรถ ที่กระทำผิด	
รถโดยสาร	ประจำทาง	ความเร็วเกิน	41	30	33	27	34	33	31	29	17	14	34					29
		ไม่แสดงตน	973	972	844	860	1,052	1,075	959	919	925	852	863					936
		ชั่วโมงการทำงานเกิน	1,228	1,330	1,438	1,504	1,680	1,048	1,851	1,868	2,083	1,374	1,221					1,511
	ไม่ประจำทาง	ความเร็วเกิน	13	12	17	16	8	11	14	12	13	9	16					13
		ไม่แสดงตน	647	719	533	445	754	614	629	626	687	571	476					609
		ชั่วโมงการทำงานเกิน	69	144	257	303	222	101	141	133	213	230	264					189
	ส่วนบุคคล	ความเร็วเกิน	2	2	4	6	3	2	2	2	1	2	3					3
		ไม่แสดงตน	1	3	6	3	5	1	2	4	8	5	2					4
		ชั่วโมงการทำงานเกิน	0	0	0	0	0	0	1	0	0	1	0					0
รถบรรทุก	ไม่ประจำทาง	ความเร็วเกิน	3	2	1	0	1	3	5	3	1	3	0					2
		ไม่แสดงตน	9,625	9,510	7,774	3,584	9,070	8,496	9,410	9,729	9,651	8,289	3,598					8,067
		ชั่วโมงการทำงานเกิน	2,581	2,203	2,986	2,033	3,026	2,539	3,452	3,817	3,936	3,106	1,981					2,878
	ส่วนบุคคล	ความเร็วเกิน	0	0	0	0	1	0	2	0	0	0	2					0
		ไม่แสดงตน	3,233	3,131	2,917	1,514	3,109	2,899	3,158	3,110	2,887	2,811	1,508					2,752
		ชั่วโมงการทำงานเกิน	694	692	951	772	1,018	725	1,052	1,072	1,026	934	687					875

รายงานสถิติความเร็วเกินของรถตู้โดยสารประจำทาง หมวด 2 (บขส.)

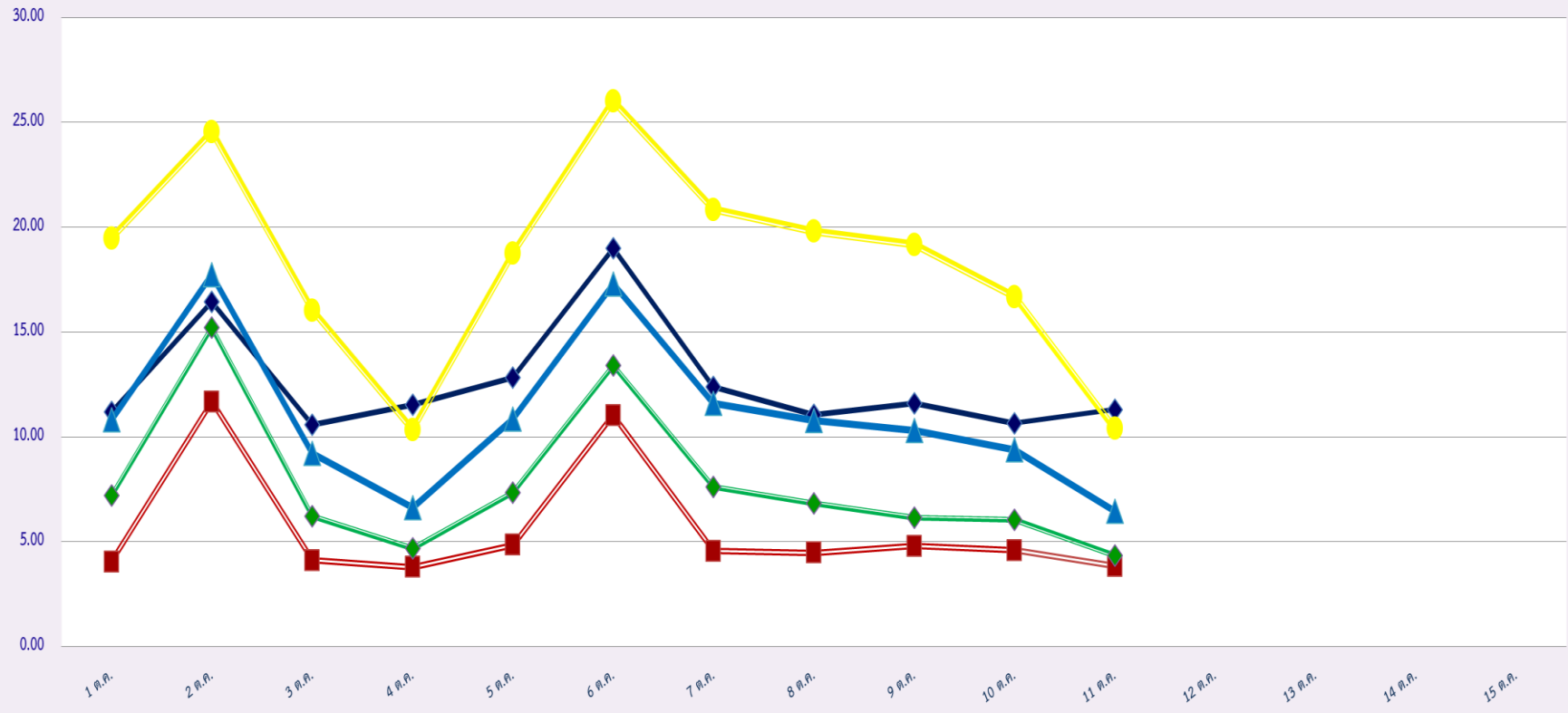
ประจำเดือน ตุลาคม 2563

พื้นที่		วันที่														
		1 ต.ค.	2 ต.ค.	3 ต.ค.	4 ต.ค.	5 ต.ค.	6 ต.ค.	7 ต.ค.	8 ต.ค.	9 ต.ค.	10 ต.ค.	11 ต.ค.	12 ต.ค.	13 ต.ค.	14 ต.ค.	15 ต.ค.
กรุงเทพมหานคร	จำนวน(คัน)	6	7	10	11	7	5	8	6	3	2	11				
	ร้อยละ	0.20	0.24	0.34	0.37	0.24	0.17	0.27	0.20	0.10	0.07	0.37				
ทั่วประเทศ	จำนวน(คัน)	163	148	127	172	145	117	111	81	165	111	143				
	ร้อยละ	5.43	4.98	4.27	5.78	4.88	3.94	3.74	2.74	5.58	3.76	4.84				
จำนวนรถตู้ติดตั้ง GPS		3001	2971	2975	2975	2972	2967	2968	2954	2956	2956	2,956				

สถิติรถที่มีความเร็วเกินในรถแต่ละประเภท (ร้อยละ)

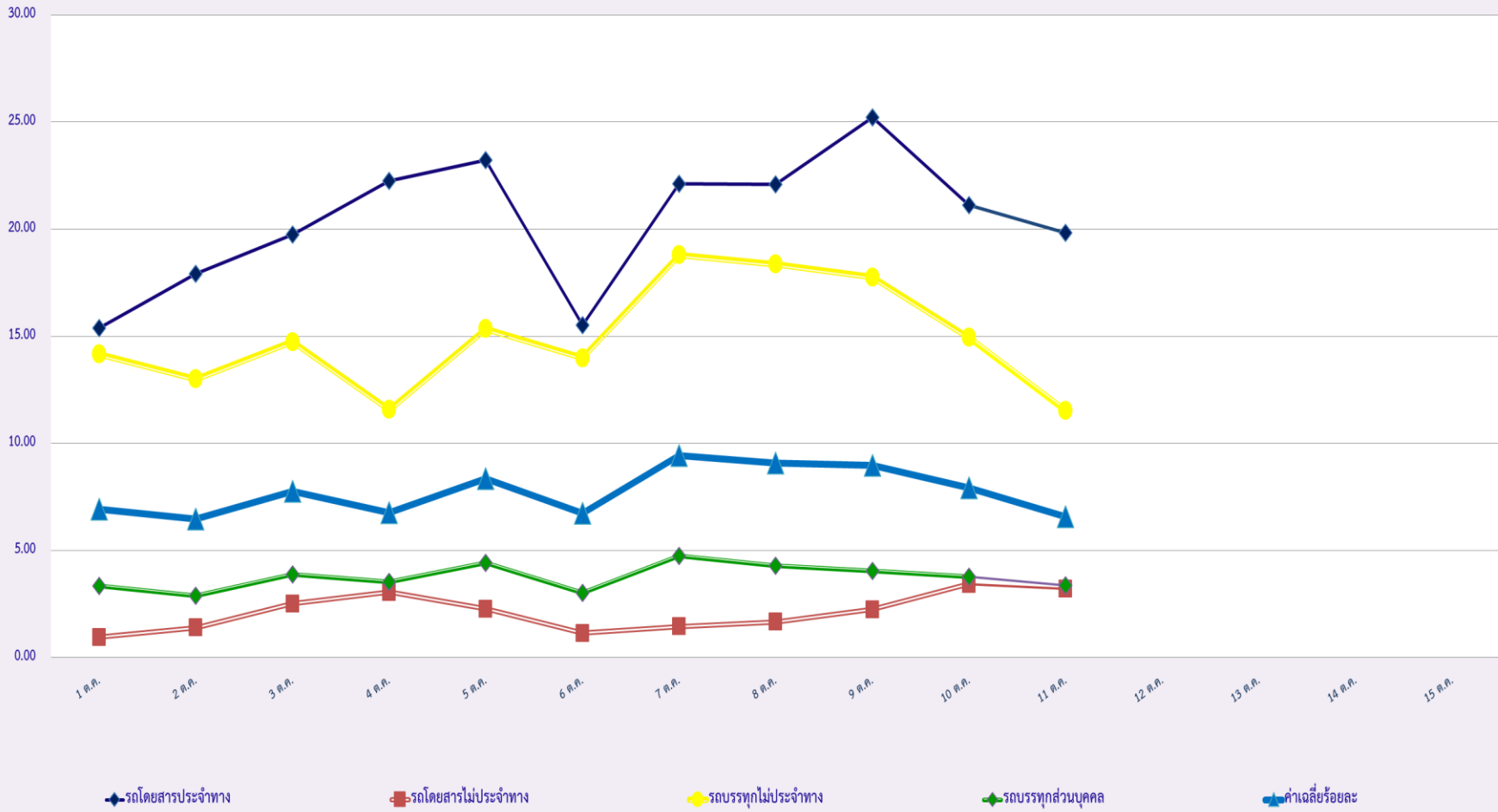


สถิติการไม่แสดงตนของพนักงานขับรถในรถแต่ละประเภท (ร้อยละ)



◆ รถโดยสารประจำทาง     
 ■ รถโดยสารไม่ประจำทาง     
 ● รถบรรทุกไม่ประจำทาง     
 ◆ รถบรรทุกส่วนบุคคล     
 ▲ ค่าเฉลี่ยร้อยละ

### สถิติระยะเวลาการทำงานเกินของพนักงานขับรถในรถแต่ละประเภท (ร้อยละ)





สถิติรถตู้โดยสารประจำทาง หมวด 2(บขส.)ที่มีความเร็วเกิน (ร้อยละ) .

